

COMUNE DI REGGELLO

PROVINCIA DI FIRENZE

Investimenti sul patrimonio immobiliare Lavori Pubblici e Manutenzione

Cantiere per la realizzazione di :

**INTERVENTO DI RISTRUTTURAZIONE EDILIZIA FINALIZZATO
ALLA REALIZZAZIONE DI NUOVI UFFICI COMUNALI
NELL'EDIFICIO UBICATO IN COMUNE DI REGGELLO VIA
CARNESECCHI, 8
-piano primo e vano ascensore-**

Piano di Sicurezza e di Coordinamento

Art. 100 e Allegati XV, XV.1. e XV.2. del decreto legislativo 9 aprile 2008, n. 81

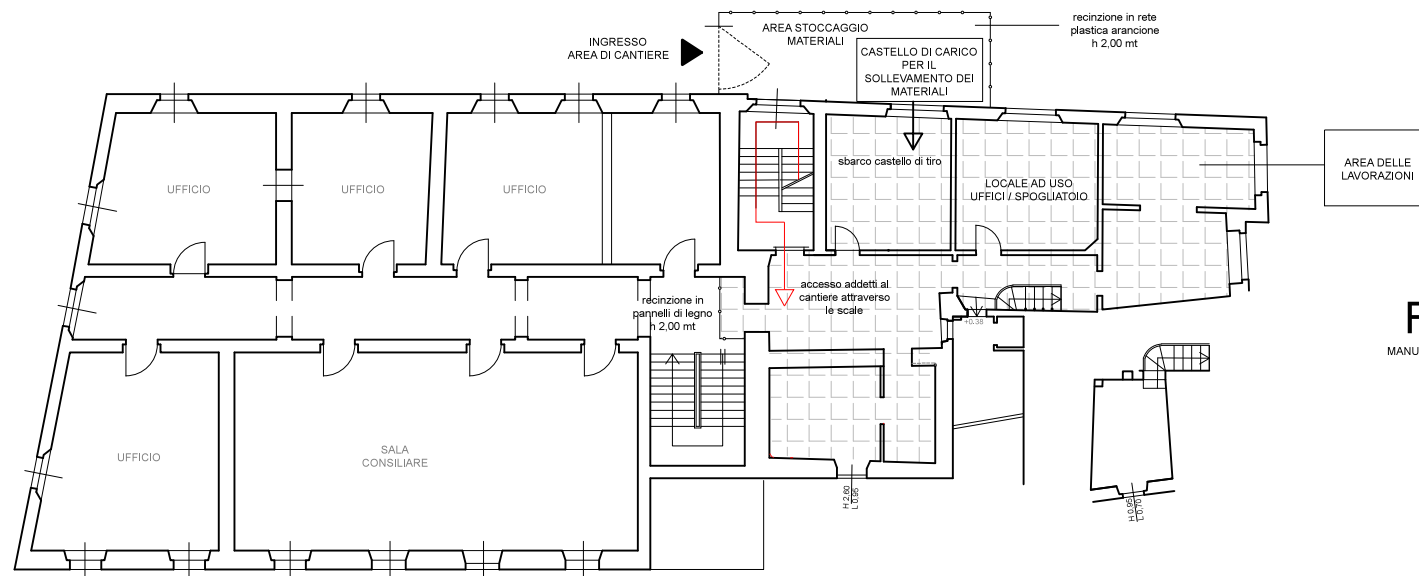
ALLEGATO 1: LAYOUT di cantiere

Il Responsabile unico del Procedimento: **Arch. Gerolama Tamborrino**

Il Coordinatore in fase di progettazione: **Arch. Stefania Sassolini**

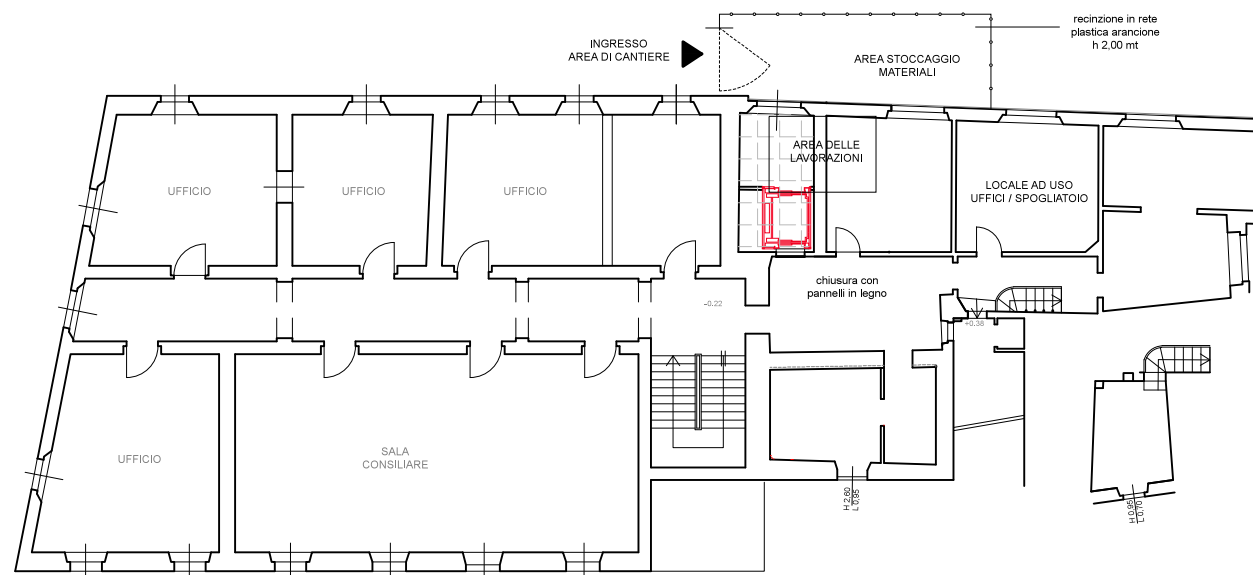
L'impresa per presa visione:

Data: Novembre 2017



FASE A
MANUTENZIONE STRAORDINARIA
PIANO PRIMO

Piano Primo



FASE B
DEMOLIZIONE SCALA E
REALIZZAZIONE ASCENSORE

Piano Primo